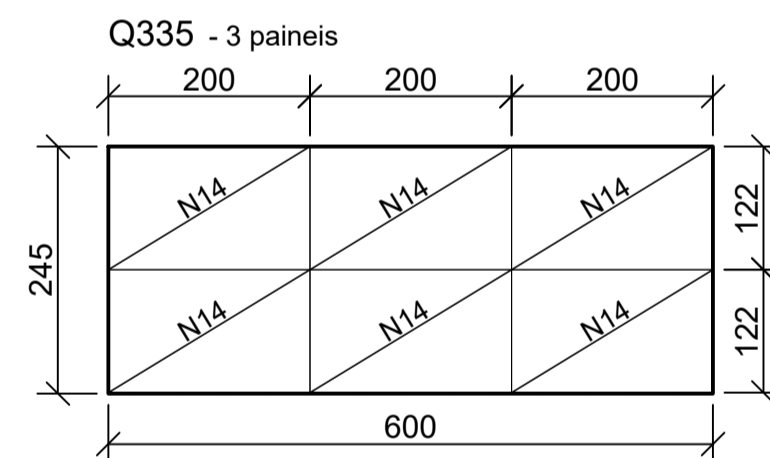
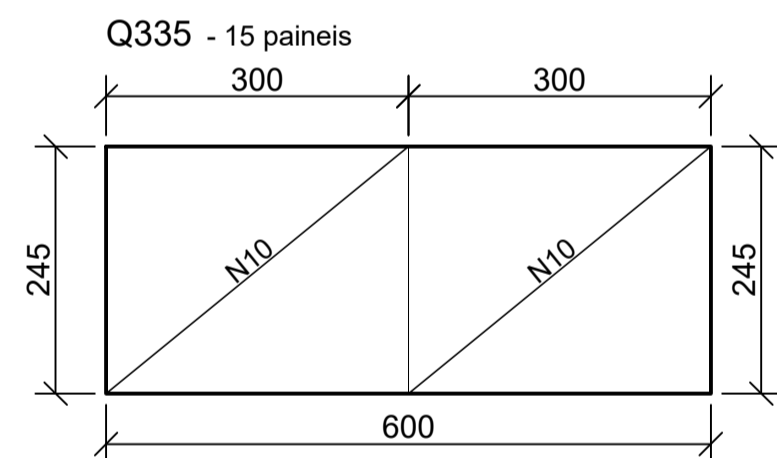
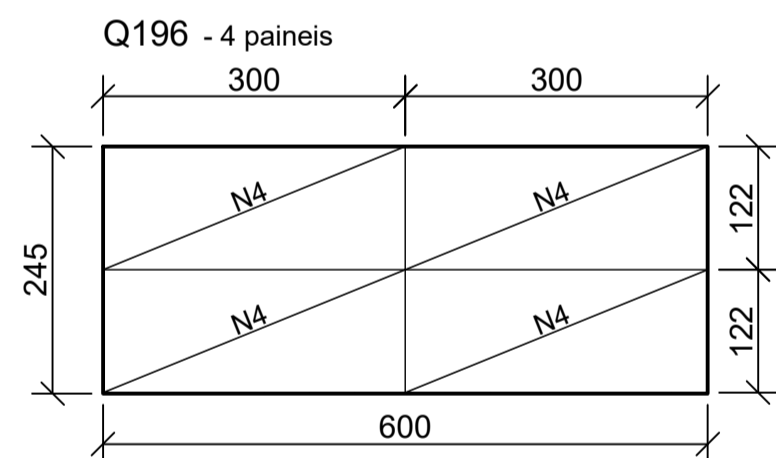
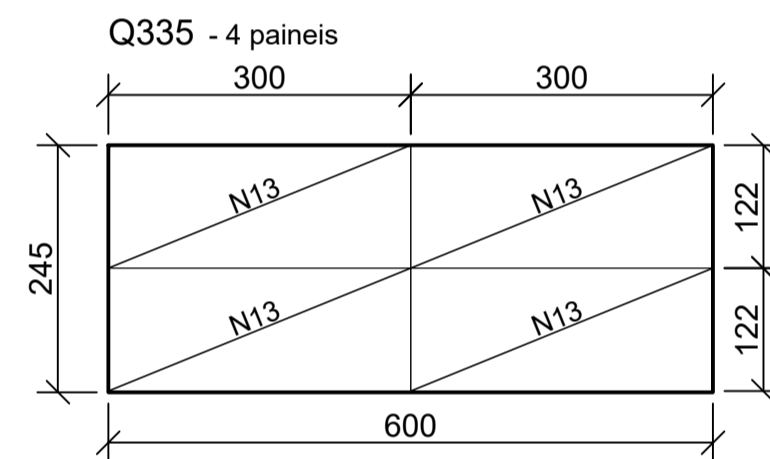
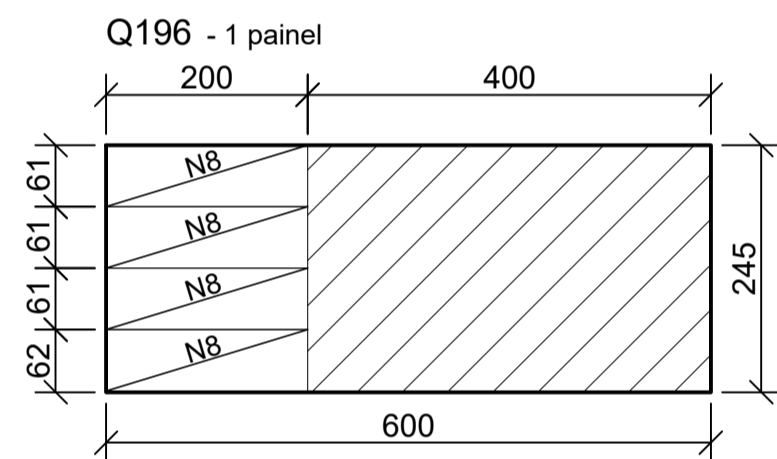
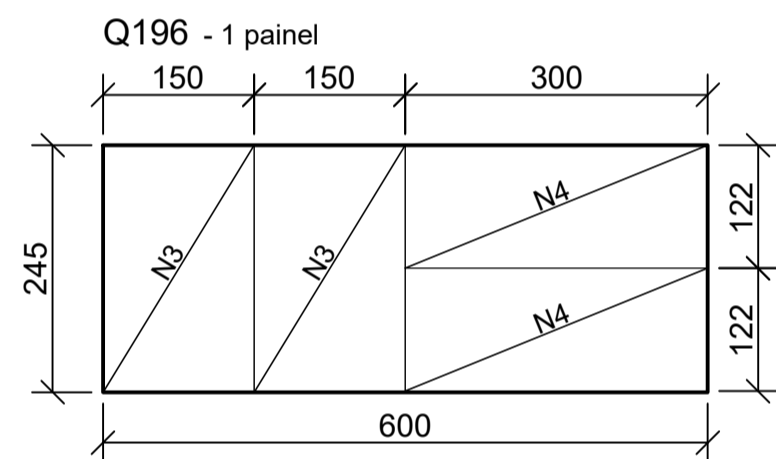
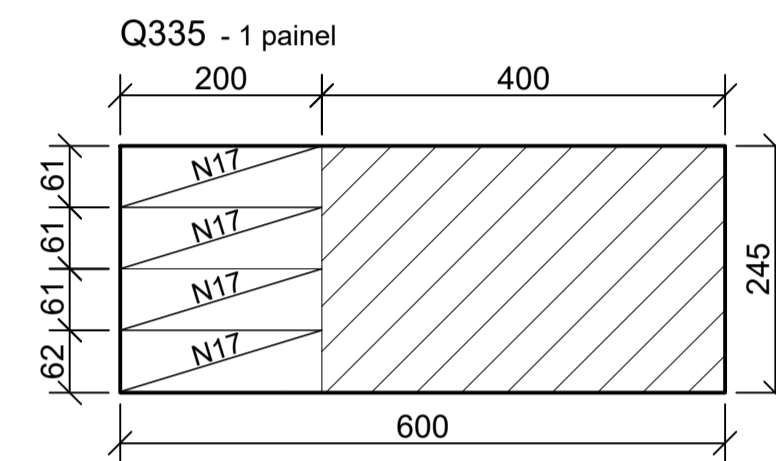
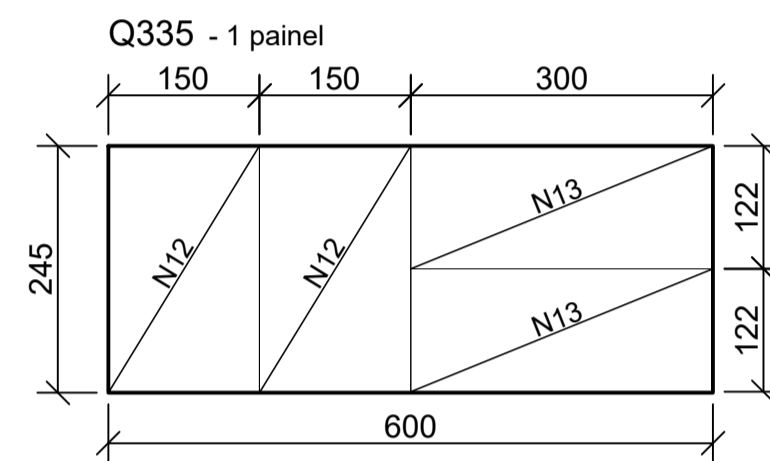
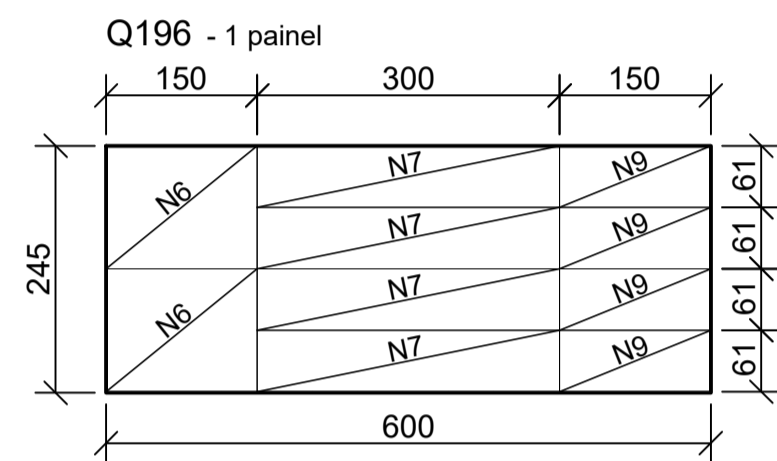
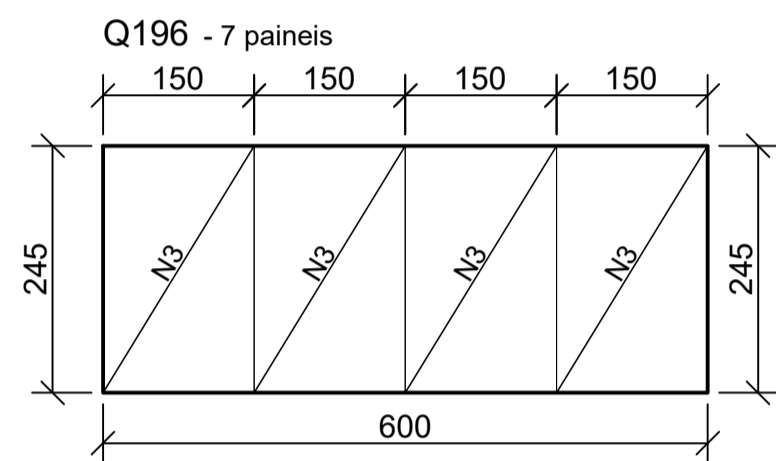
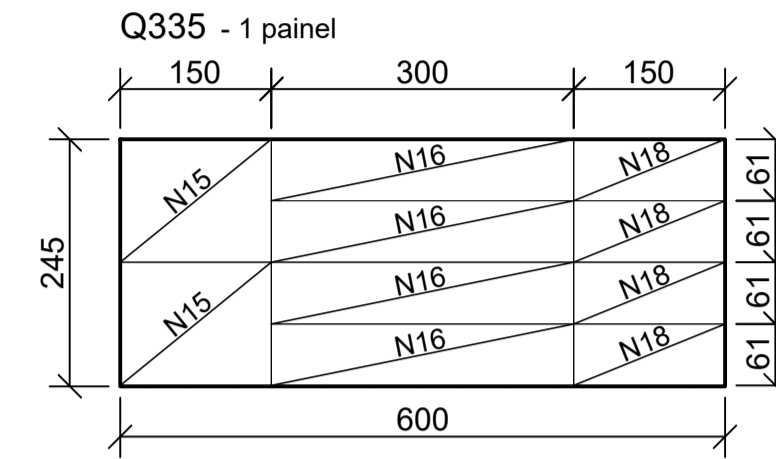
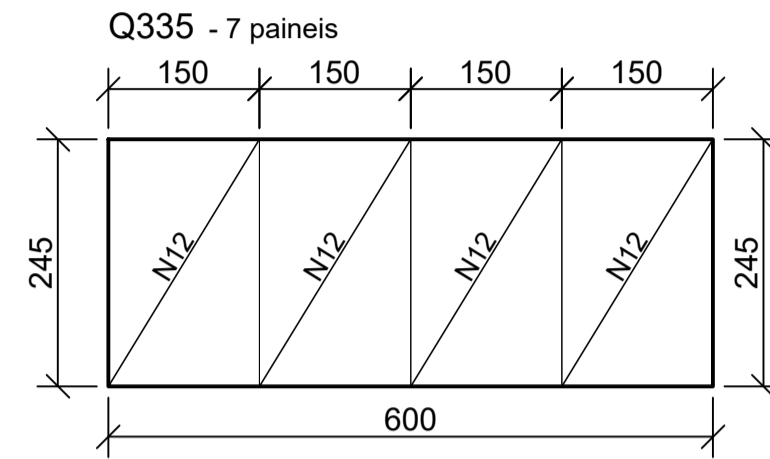
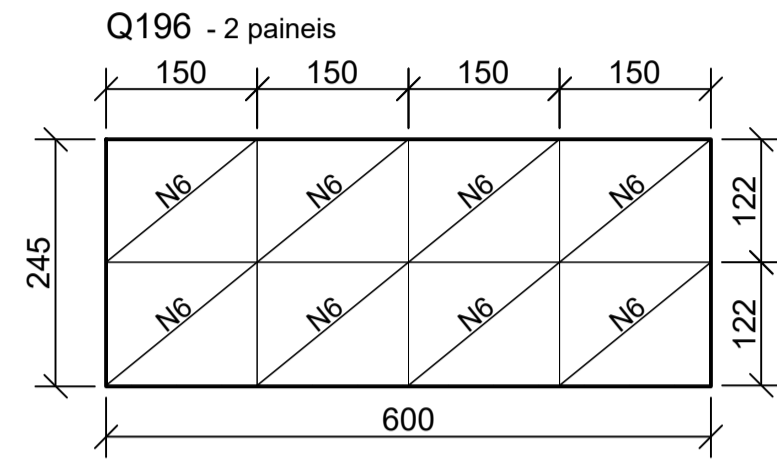
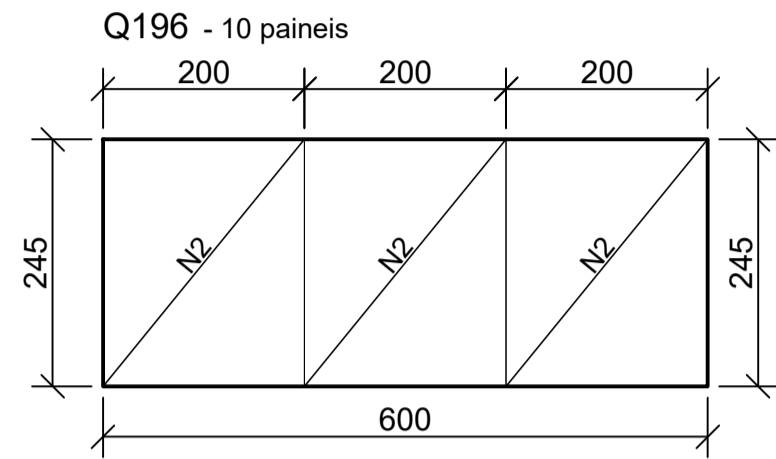
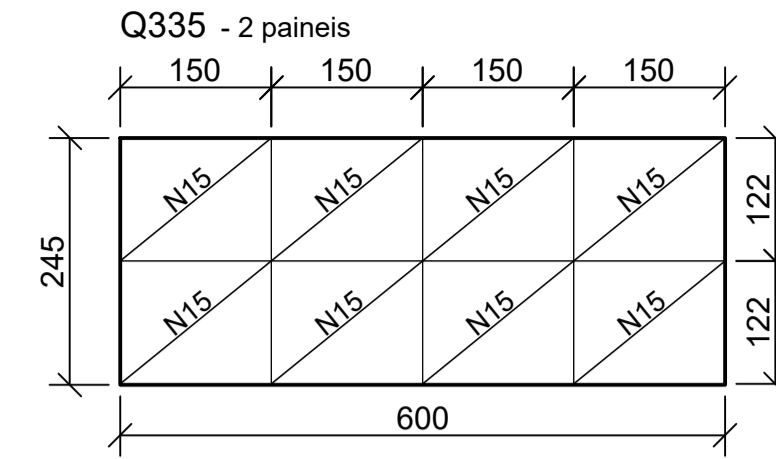
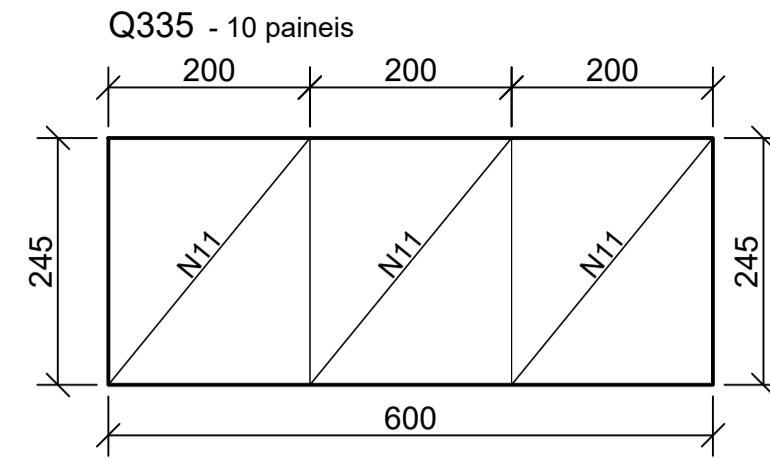
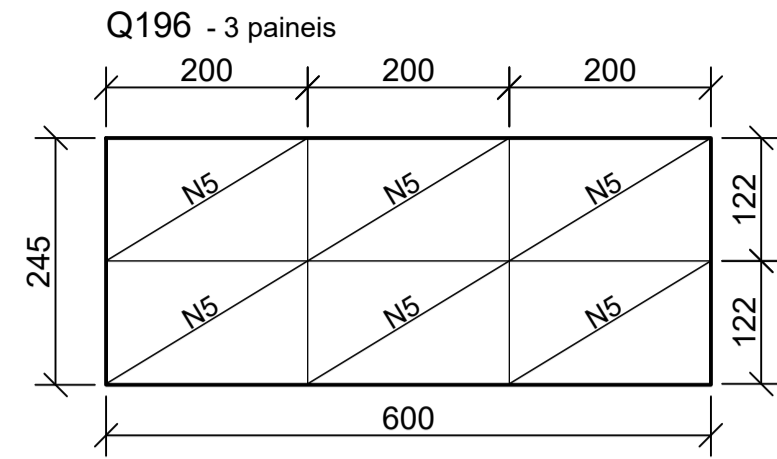
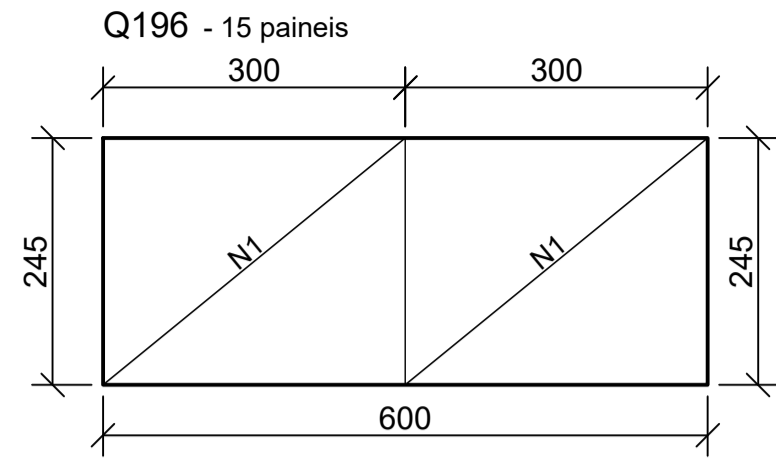
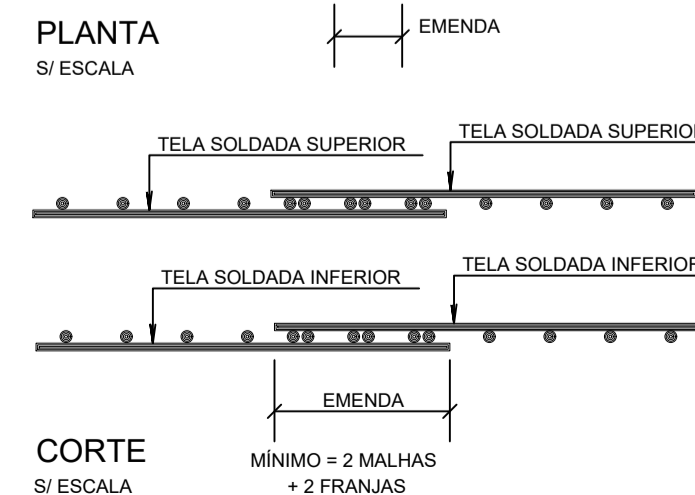
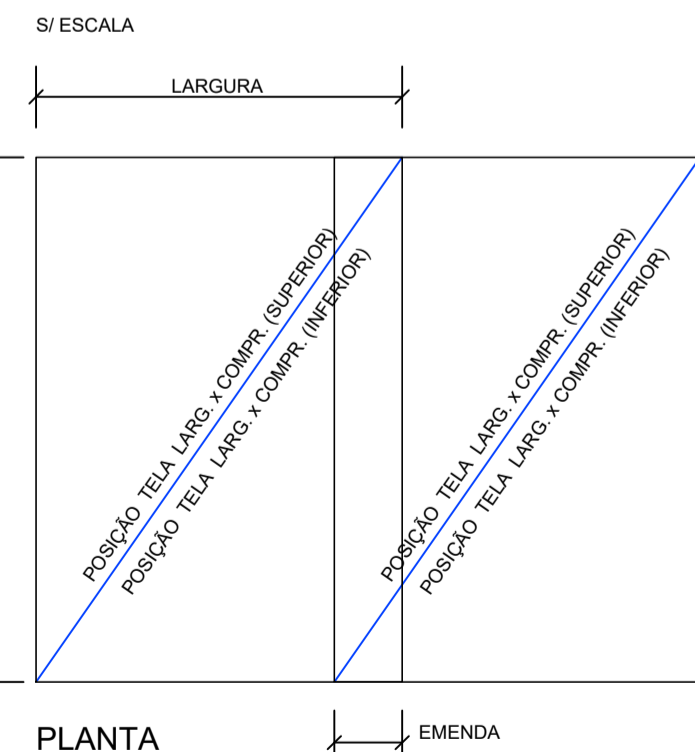


PROJETO ESTRUTURAL - CONCRETO ARMADO
ESCALA INDICADA



DETALHE DE EMENDA DAS TELAS



ESQUEMA DE CORTE DAS TELAS

- ESCALA 1:75
P/1 PAVIMENTO
- LINHA DE CORTE DAS TELAS
 - POSIÇÕES A SEREM UTILIZADAS NO PRÓXIMO PAVIMENTO
 - SOBRA SEM UTILIZAÇÃO

NOTAS

1. Este projeto só poderá ser utilizado após a aprovação do engenheiro responsável.
2. O concreto deverá ter resistência característica à compressão (f) igual a 40.0 MPa.
3. A sub-base será executada com Brita Graduada Simples (BGS), com espessura de 30.0 cm.
4. Foram utilizados espaçadores treliçados para posicionar a tela superior e as barras de transferência de carga.
5. As juntas serradas de retração deverão ser cortadas na idade especificada pelo projetista.
6. O corte das juntas serradas deve ser realizado com abertura de 3 a 4 mm e profundidade menor ou igual a 1/3 da espessura da placa, objetivando induzir o aparecimento de fissuras.
7. Conferir medidas no local.

REV. 01	28/07/21	ALTERAÇÃO DE LOCAÇÃO	DAC
REV. 00	21/08/20	EMIÇÃO INICIAL	DAC
REVISÃO	DATA	DESCRIÇÃO:	RESP.:



<p>Rua Miguel Vianna, nº 81, Sala 12 Bairro Morro Chic CEP: 37500-080 - Itajubá / MG Tel: (35) 3623-5720 www.dacengenharia.com.br</p>	GERÊNCIA DE PROJETOS DENIS DE SOUZA SILVA CREA: MG-127.216/D
	COORDENAÇÃO DE PROJETOS ALOISIO CAETANO FERREIRA CREA: MG-97.132/D
	RESPONSÁVEL TÉCNICO ENGR. CIVIL FLÁVIA C. BARBOSA CREA: MG-187.842/D
	DESENHO ENGR. CIVIL WILLIAM BARADEL LARI

EMPREENDIMENTO CONSTRUÇÃO DE HANGARES NO AEROPORTO DE POUSO ALEGRE		DISCIPLINA ESTRUTURAL
ENDEREÇO AVENIDA JOÃO BATISTA PIFFER, B. JARDIM AEROPORTO POUSO ALEGRE - MINAS GERAIS		FASE DO PROJETO EXECUTIVO
ASSUNTO HANGAR 25X25METROS PISO EM CONCRETO ARMADO PLANOS DE CORTE E POSICIONAMNETO DAS TELAS		FOLHA Nº. 09/10

DATA INICIAL	ESCALA	REVISÃO	ARQUIVO
21/08/2020	INDICADA	R01	DAC-PMPA-HAN1-PE-EST-R01.DWG